

Parc d'attractions littéraires 2026

Être héroïque : les enfants, héros et héroïnes du quotidien.

Dans le cadre de Partir en livre 2026

seine saint denis
LE DÉPARTEMENT


MINISTÈRE
DE LA CULTURE
*Liberté
Égalité
Fraternité*

CNL
CENTRE
NATIONAL
DU LIVRE



Document de travail SLPJ – 23 mars 2026 :
3 rue François Debergue – 93100 Montreuil
Standard : 01 55 86 86 55

slpj.fr

SLPJ : Offrir au plus grand nombre la possibilité de fréquenter une littérature de jeunesse contemporaine exigeante

1. **L'événementiel** : Salon du livre et de la presse jeunesse (2026 : du mercredi 25 nov. au lundi 30 nov.) et Parc d'attractions littéraires (2026 : du mercredi 24 juin au mercredi 1 juillet).
2. **L'éducation artistique et culturelle** : Dispositifs de médiation littéraire : (La Culture et l'Art au Collège, Toccata, Hisse & Oh !,) / (Toute l'année).
3. **La démocratisation de la lecture** : actions familiales et sociales, projets adaptés aux publics en (fragilité) ou (précarité) de lecture (Des livres à soi, l'été culturel, les Boîtes à magie littéraire) / (Toute l'année).
4. **L'École du livre de jeunesse** : École de formation à la médiation en littérature jeunesse / (Toute l'année).
5. **La constellation professionnelle du Salon** : Dispositifs de promotion de la création dans un cadre interprofessionnel (Kibookin le média, préconisations de lecture, liens à la librairie, web séries autour des auteurs et des livres ; le comptoir des autrices et des auteurs, les Pépites du livre de jeunesse et La Grande Course de la littérature de jeunesse / (Toute l'année avec un temps fort en nov/déc).

Partir en Livre :
Le Parc d'attractions littéraires

Effets du jeu sur la lecture – plein air



Partir en Livre, manifestation du ministère de la Culture organisée par le Centre national du livre



12e édition :

- 17 juin au 19 juillet 2026
- partout en France
- Thématique : Nos petits et grands héros
- affiche dessinée par Julien Neel pour Partir en Livre
- Un site ressources : [ICI](#).



Objectifs de cette manifestation née en 2015 : offrir pendant l'été des temps partagés autour du plaisir de la lecture aux familles qui ne partent pas en vacances ou sur leur lieu de vacances

3 façons de déployer la littérature

- Le Parc d'attractions littéraires à la Courneuve :
mercredi 24 juin au mercredi 1 juillet
- Les kits pour les villes partenaires de Seine-Saint-Denis :
tout l'été
- Les cahiers qui arrivent dans les familles : tout l'été

Héros et héroïnes du quotidien

Le 12e Parc d'attractions littéraires

En écho au thème de Partir en livre, le 12e Parc d'attractions littéraires célébrera les enfants, comme les héros et héroïnes du quotidien.

Les autrices, [Marie Desplechin](#) et [Magali Le Huche](#) unissent leurs talents et leurs regards sur le monde de l'enfance pour proposer quelques variations sur ce que signifie aujourd'hui « Être héroïque ». Deux voix pour donner confiance aux enfants et aux jeunes de leurs extraordinaires pouvoirs, individuellement ou collectivement !

Parcours illustré et immersif, lectures et ateliers créatifs se dérouleront pendant six jours au Parc d'attractions littéraires, pour se téléporter ensuite à travers la Seine-Saint-Denis et en Île-de-France.

Du mercredi 24 juin au mercredi 1 juillet 2026

10h-17h en semaine, 14h-19h le samedi, relâche dimanche

Au Parc départemental Georges-Valbon de la Courneuve

→ Inscriptions des groupes sur le site : [ICI](#)

→ Présentation du Parc

* pour les groupes, en visioconférence le jeudi 28 mai à 14h en visioconférence. Inscription : [ICI](#)

* pour l'essaimage en Seine-Saint-Denis : le mercredi 11 juin à 14h30 en visioconférence, inscription : [ICI](#)

Le Parc Georges-Valbon à La Courneuve



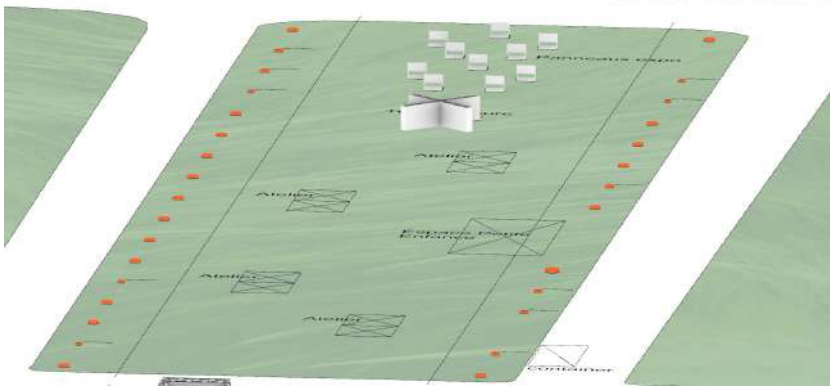
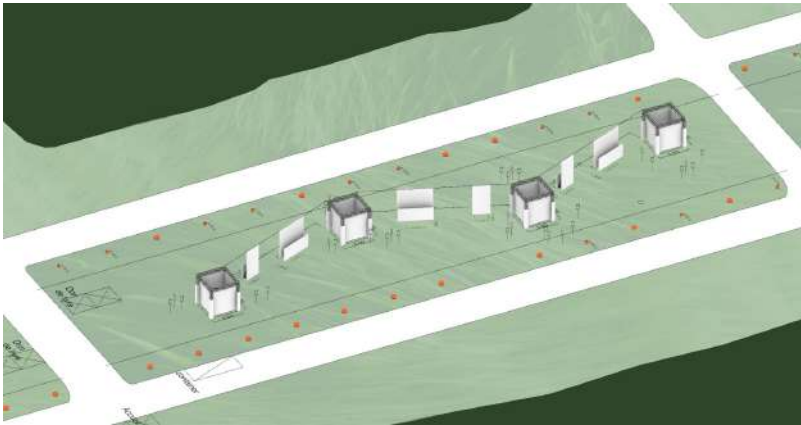
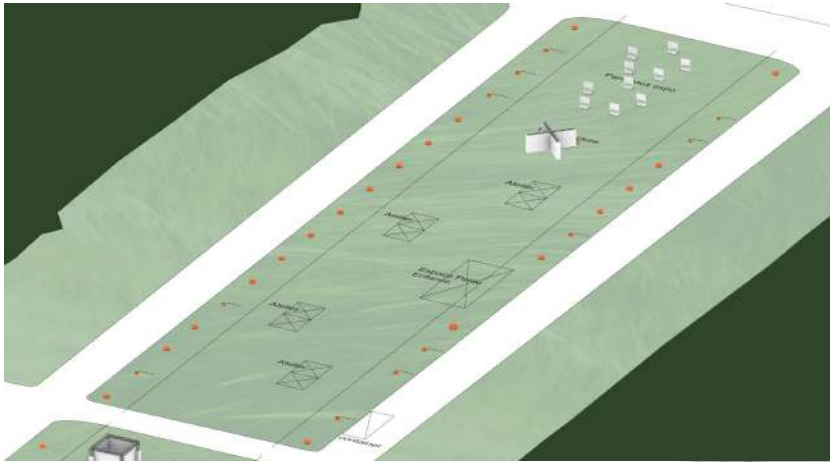
- 400 hectares
- espace Natura 2000
- Localisation :

67 avenue Waldeck Rochet –
93120, La Courneuve.

Le Parc d'attractions littéraires est installé dans l'ALLÉE VERTE menant du rond-point Tapis vert, à la circulaire, et le boulodrome, entrée/parking « Tapis Vert ».

Informations pratiques sur
notre site

La scénographie du Parc d'attractions littéraires 2026



Une relation directe avec les oeuvres



Des expérimentations multiples de lecture



Des yeux à l'oreille
7 histoires à écouter avec ce QR code disséminé dans les arbres.
Flashez-le !



- *Beebop*, Fabrice du Bréuil, Barbara Pflor (ill.), Grislaine Hébert, éditions Chandeigne & Lina
- *P'tit animal*, Geneviève Morin (ill.), Irène Frenco, éditions L'Al des ours, collection Graines d'ours
- *La nuit vivante*, Marie Perleto, éditions Bruno Cassoly
- *Le bestiaire des ours* - Poésies pour les cinq parties, Alan Serres (ill.), Brice Poisson Uziell, Chrysée éditeur
- *Le chat au lapin rose et autre histoire oracule*, Olivier Ko (ill.), Julien Mortimer, éditions Dorian
- *Merci au lapin de Sibérie*, Aline Gallo (ill.), Patricia Deker (ill.), Rap du monde
- *3 bananes*, Miro Donalda, éditions de l'Éveil

Le Centre de la lecture pour tous   



Les artistes

Deux artistes : Marie Desplechin et Magali Le Huche

Les autrices, **Marie Desplechin et Magali Le Huche** unissent leurs talents et leurs regards sur le monde de l'enfance pour proposer quelques variations sur ce que signifie aujourd'hui « Être héroïque ».



Marie Desplechin (Grande Ourse 2020)

SES TITRES SUR KIBOOKIN

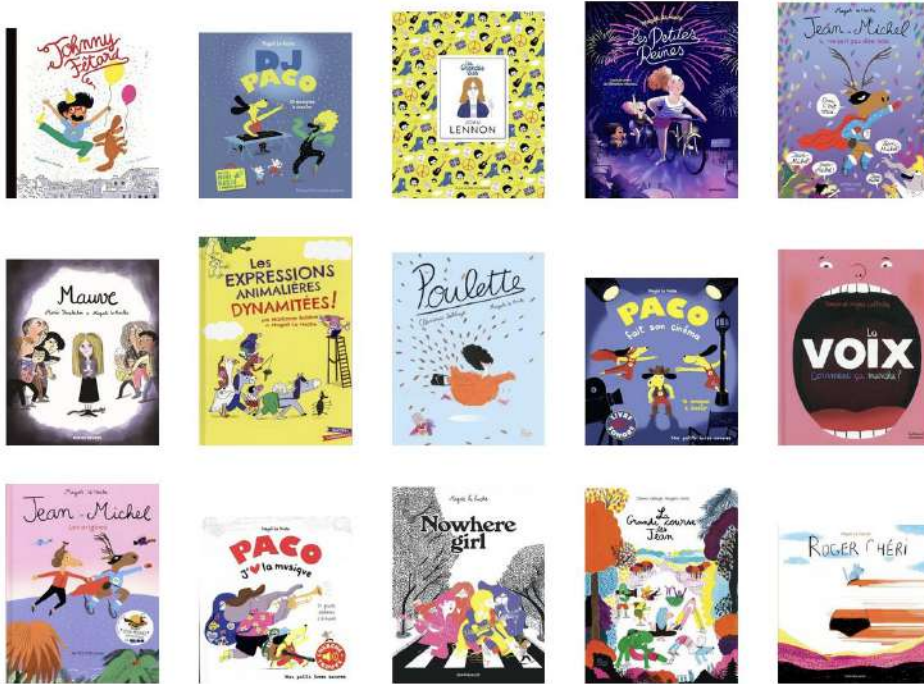


Au Parc :

10 textes inédits pour inviter chaque enfant à inventer des façons singulières d'être héroïque

Magali Le Huche

SES TITRES SUR KIBOOKIN



Au Parc :

Plonger dans les images
XXL, inédites ou extraites
de ces albums et BD

**Trois activités artistiques centrales :
ateliers, parcours illustré, lectures**

Ateliers (dessin, écriture)

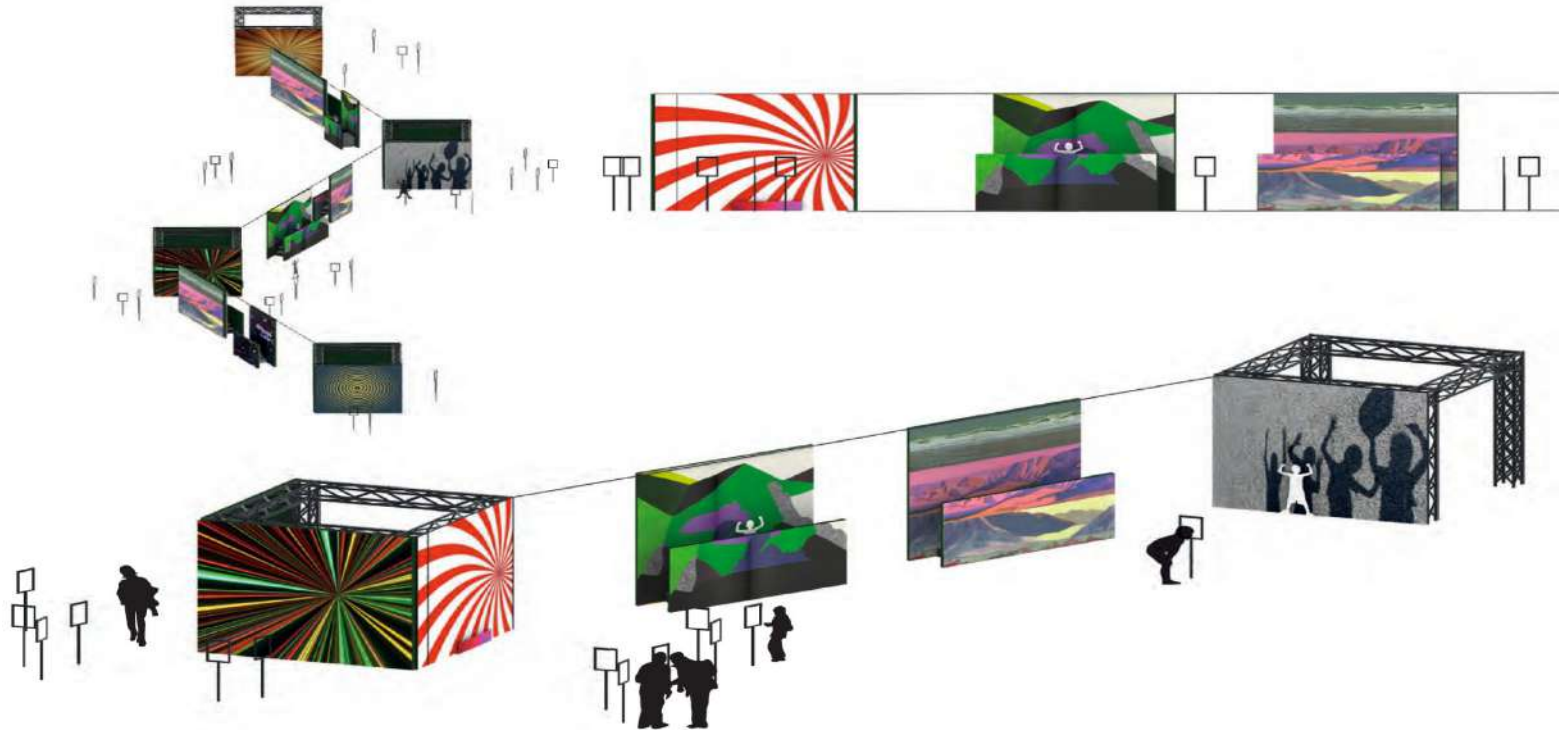
Lectures

Parcours



HÉROS/HÉROÏNE DU PARCOURS ILLUSTRÉ IMMERSIF

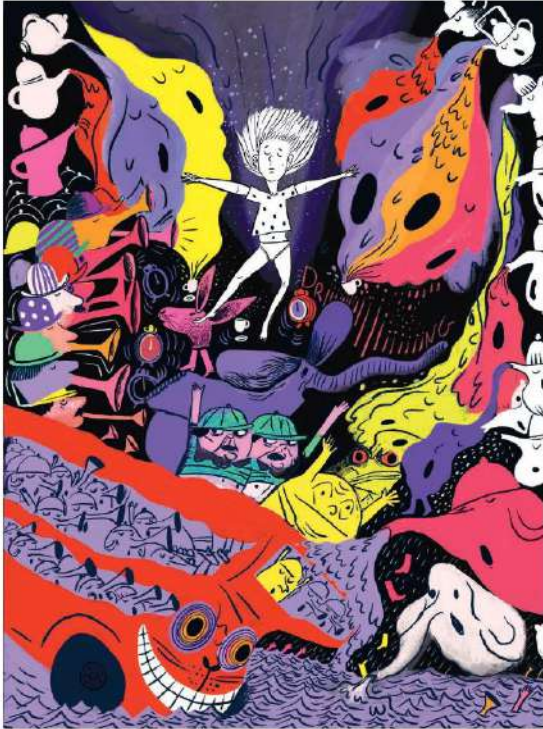
Le parcours de l'exposition sera jalonné de décors, d'effets, de rideaux imprimés, de phylactères, d'onomatopées... C'est en se glissant dans ces décors et par la mise en abîme, le jeu avec les ombres portées, l'environnement que le visiteur va se révéler !



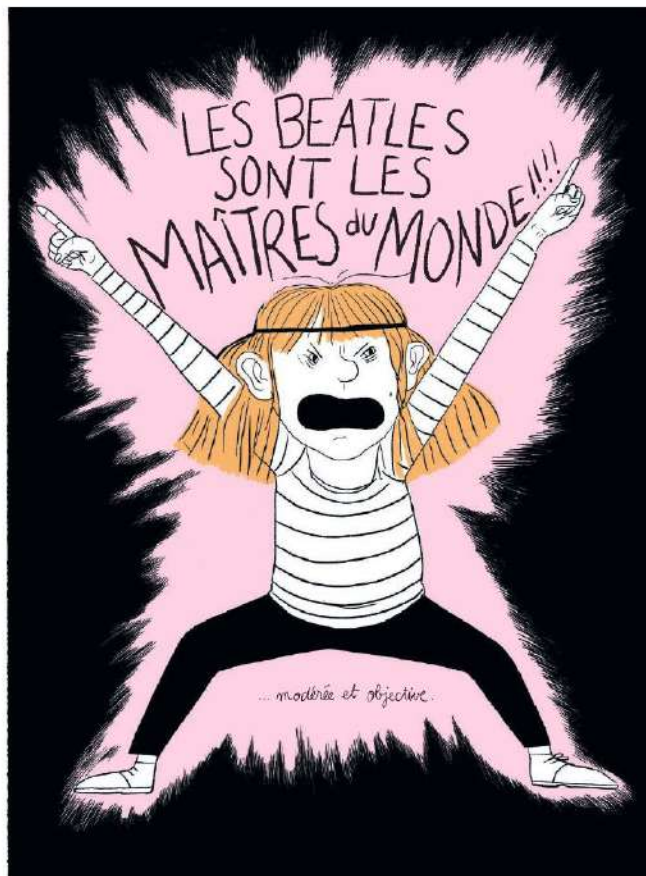
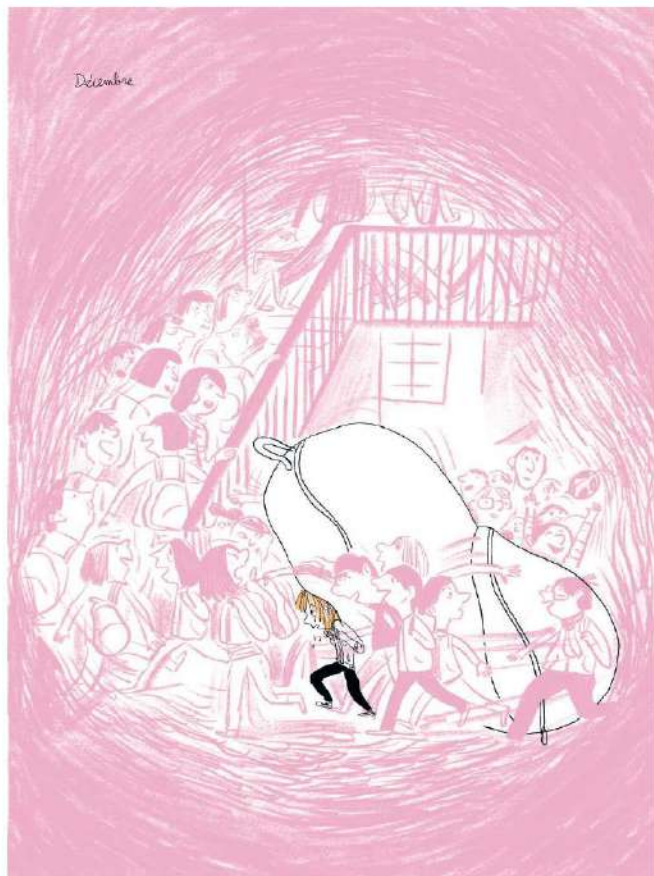


Une invitation à se glisser devant, dans et entre les décors et univers des personnages par des jeux de rideaux, bâches, etc... Pour s'immerger et faire ainsi partie de l'image.

Quelques images de Magali Le Huche au coeur du parcours illustré



[Nowhere girl.](#)
Magali Le Huche,
éd. Dargaud, 2021



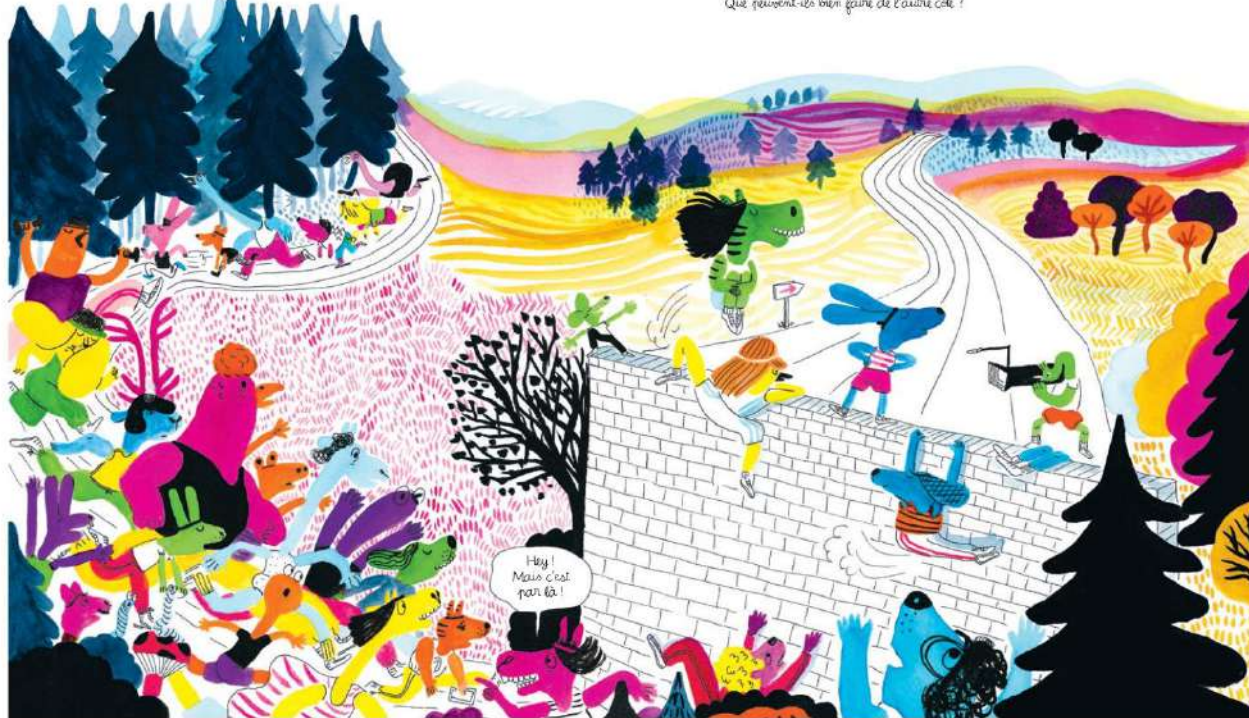
[Nowhere girl.](#)
Magali Le Huche,
éd. Dargnaud, 2021



[Nowhere girl,](#)
Magali Le Huche,
éd. Darguand, 2021

Ils ont QUITTÉ le quarantaine de la Corone, mesdames et messieurs.
C'est totalement HAL-LU-CI-NANT !
C'est une véritable hémorragie !

Les Jean se sont libérés derrière le mur.
C'est complètement fini, il ne reste plus personne sur la piste !
Du JAMAIS VU !
Que peuvent-ils bien faire de l'autre côté ?



La Grande course des Jean

Magali Le Huche
(illustrations),
Clémence Sabbagh
(texte)

éd. Les Fourmis rouges,
2020

Pour tous les publics

L'espace Petite enfance



Sous chapiteau : l'espace de lecture *Des livres à soi* et petite enfance avec des activités ludiques.

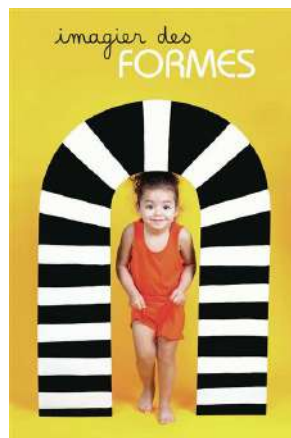
Des ateliers créatifs avec le réseau des bibliothèques de Plaine Commune et son bibliobus



Autour de l'univers de Claire Dé

Claire Dé est artiste plasticienne, autrice de livres pour enfants.

Avec la photographie, sa technique de prédilection, elle recherche à capter le sensoriel de l'instant. Son travail interroge, avec curiosité et malice, les questions de l'identité et de la diversité.



L'accessibilité sur le 12e Parc d'attractions littéraires

Accueil PSH (Personne en Situation de Handicap)

Du prêt de matériel sera proposé pour les personnes en situation de handicap (fauteuil roulant, flâneuses, kits sensoriels avec casques de protection auditive, lunettes pour hypervisuels, jeux anti-stress...).

Temps fort "SENSIBILISATION AUTOUR DE L'ACCESSIBILITÉ" / MARDI 30 JUIN

Au programme :

- lectures en Langue des signes française (LSF),
- lectures audio et textes audio-décrits
- visites de l'exposition en audiodescription

Espace dons de livres / 1 livre à choisir – 1 cahier d'activités



Le 12ème Parc d'attractions littéraires : infos pratiques

Horaires :

Du mercredi 24 juin au mercredi 1er juillet

- en semaine, de 10h à 17h
- le samedi : de 14h à 19h

Gratuit sur inscription : [ICI](#).

Un formulaire d'inscription à renseigner par groupe de 30 enfants maximum.



**PARC D'ATTRactions
LITTÉRAIRES**

Votre venue sur le Parc

Zone d'implantation : **Allée verte menant du rond-point Tapis vert à la circulaire**

Accès :

- En car :
Dépose à l'espace bus du parking "Tapis-vert"
> Un référent sera présent sur place pour vous accueillir
- En transports en commun :
 - Bus
Ligne 249 : arrêts « Centre des essences » ou « Cimetière de La Courneuve »
 - RER
Ligne B : arrêt « La Courneuve – Aubervilliers » puis ligne de bus 249
Ligne D : arrêt « Saint-Denis » puis Tram T1
 - Tram
Ligne 1 : arrêt « La Courneuve 6 routes »
Ligne 11 : arrêt « Dugny- La Courneuve » puis bus 249
Ligne 11 : arrêt « Stains – La Cerisaie »

Sur place

- Dès votre arrivée : accueil du groupe par l'équipe du SLPJ au niveau des chapiteaux d'accueil. Émargement et présentation des différents espaces
- Le groupe pourra ensuite se rendre sur les espaces de programmation et sera pris en charge par des médiateur·rices et comédien·nes

Si les activités se font librement, une proposition est soumise à inscription :

Le réseau des bibliothèques de Plaine Commune, et son bibliobus, sera présent sur le Parc avec une proposition d'ateliers créatifs

Activité sur inscription => demande par mail auprès de relations.publiques@slpj.fr

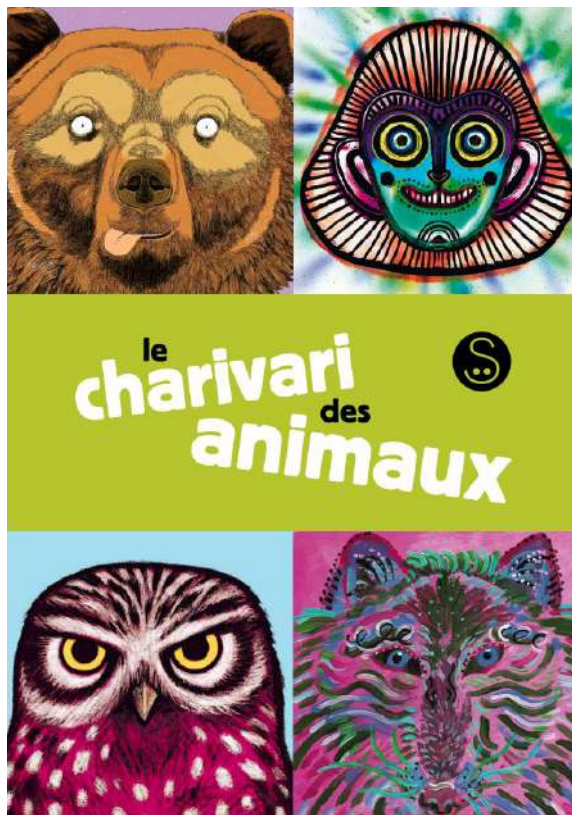
- PIQUE-NIQUE possible sur place
Tente de dépôt des glacières présente à l'entrée (consigne non surveillée)

Consignes pratiques

- Droit à l'image à remettre au personnel d'accueil à votre arrivée sur le site
Si vous êtes sollicité-es et que vous ne disposez du droit à l'image, il vous faudra en informer le ou la photographe et de mettre l'enfant à l'écart lors de la prise de vue.
- En cas de fortes chaleurs, demandez aux parents de prévoir casquettes et crème solaire pour leur enfant.
- Si vous accompagnez des enfants de moins de 6 ans : il est fortement conseillé qu'ils portent leur nom, le nom de leur structure, la ville ainsi que l'heure prévue de fin de visite et le numéro de portable du responsable du groupe le cas échéant.
- Au cas où des enfants perdraient le groupe, ils seront conduits et gardés par des membres du personnel au niveau du point d'accueil situé à l'entrée.
- Des points d'eau seront accessibles au public au niveau des toilettes.

En essaimage

Le cahier d'activités 2025



Un outil pour animer des ateliers avec des accueils de loisirs



En essaimage tout l'été dans les villes partenaires , un kit d'outils de médiation littéraire

L'essaimage en Seine-Saint-Denis : bilan 2025 / perspectives 2026

Des outils de médiation littéraires créés par le Salon offerts aux villes pour permettre la mise en place d'activités dans les différentes structures et en lien avec les activités estivales des villes : centres de loisirs, centre sociaux, bibliothèques, ...

Des kits avec des cahiers de vacances littéraires, un mode d'emploi d'ateliers collectifs, une exposition A3/images pour la bibliothèque de votre ville, des outils, des conseils bibliographiques pour aller chercher des livres dans sa bibliothèque de proximité, des podcasts, des vidéos, des ressources numériques.

→ une formation en visioconférence pour faciliter leur utilisation tout l'été, **vendredi 19 juin à 10h en visioconférence: [ICI](#).**

Et en Île-de-France : les Jardins de lecture dans 6 îles de loisirs d'Ile de France : du 11 au 19 juillet 2026 :

Cergy Pontoise (95), Etampes (91), Jablines-Annet (77), Saint-Quentin-en-Yvelines (78) et Bois-le-Roi (77), Buthiers (77).

Modalités de participation 2026

Calendrier pour les villes partenaires

- Confirmer son intérêt pour une dotation villes de Seine-Saint-Denis partenaires par retour de mail à fabien.fromentin@slpj.fr (copie pascaline.mangin@slpj.fr).
- Envoi par les villes de leur logo (pour insertion dans une affiche numérique) à fabien.fromentin@slpj.fr
- Envoi fin mai-début juin par le SLPJ des bibliographies pour préparation de sélection par les bibliothèques des villes.
- Formation à l'usage des kits le vendredi 19 juin à 10h en visioconférence : **ICI**.
- Accueil au Parc d'attractions littéraires au Parc Georges-Valbon à La Courneuve pour y découvrir le dispositif / entre le mercredi 24 juin et le mercredi 1 juillet.
- Livraison des kits dans les villes par le SLPJ à compter du 9 juillet 2026.
- Invitation à référencer à partir d'avril vos activités d'été sur le site de Partir en livre (17 juin au 19 juillet 2026) : **ICI**.

Les ressources numériques

Des ressources en ligne sur slpj.fr

- Une page dédiée au Parc d'attractions littéraires



**PARC D'ATTRACTIONS
LITTÉRAIRES**

- Des conseils de lecture et un sélection thématique

KIBOOKIN 
CONSEILS DE LECTURE

DERNIÈRES SÉLECTIONS [LIRE ET RECOMMANDÉS](#) SÉLECTIONS THÉMATIQUES

Des ressources vidéos autour de la création et de l'édition sur YouTube

Visionner: une bibliothèque de ressources pour enrichir les projets

300 vidéos inédites autour de la création et l'édition en littérature jeunesse sur la chaîne YouTube du Salon.

• Série « Les éditeur·rice·s se livrent ! »

Les éditeur·rice·s se racontent et racontent l'édition jeunesse. Focus sur les politiques éditoriales, les raisons qui les animent, l'histoire du livre et de la bande dessinée jeunesse.

• Série « En cuisine »

Les recettes créatives d'auteur·rices de littérature et bande dessinée jeunesse.

• Série « La Pause Kibookin »

Des confidences sensibles sur les souvenirs de lecture et les sources d'inspiration de créateur·rice de littérature jeunesse.

• Série « Du Bout des doigts »

Des artistes du livre et de la bande dessinée jeunesse composent une image en musique et explicitent leur démarche graphique.

• Série « Pas de deux »

Des duos de créateur·rice·s racontent comment leur alchimie transforme leur imagination en livres.

• Série « Qui lit dort »

Des récits adaptés d'albums de littérature de jeunesse. Une mise en scène immersive pour tous les âges et toutes les envies !

• Série « La lecture, c'est du sport »

Lectures sous forme de défis sportifs et littéraires.

Kibookin

YouTube



S'abonner à la chaîne YouTube : [ICI](https://www.youtube.com/salon)